

Задание №3: Вторсырьё против мусора

В течение 7 дней проведите исследование и соберите данные.

Установите в своем доме две емкости одинакового объема (это могут быть ведра, пакеты, коробки, сумки и т.д.). В одну складывайте вторсырьё, которое вы можете сдать на переработку в своем населенном пункте, а в другую – мусор, который отправится на свалку.

Через 7 дней подведите итоги вашего эксперимента. Определите, какой процент вашего мусорного ведра составляет вторсырьё по формуле:

Вторсырьё (г.) / (Вторсырьё (г.) + Мусор (г.)) x100.

Сделайте отчет с фотографиями и небольшим рассказом о своем опыте.

Отчет должен сопровождаться следующей информацией:

- название учреждения образования, район, область;
- фамилия, имя автора работы.

Срок выполнения и предоставления отчета до 11.06.2020 г.
Максимальное количество баллов за задание – 5.

Государственное учреждение образования «Средняя школа № 27 г.
Могилева», Могилевский район, Могилевская область.

Медведева Арина, учащаяся 8 «Б» класса
(координатор акции)

В выполнении задания приняли участие учащиеся 8 «Б» класса (26 человек) и члены их семей (кл. руководитель Егорова О.В.)




В течение недели мои одноклассники и я были вовлечены в процесс раздельного сбора мусора. Нами было принято решение сортировать мусор по нескольким направлениям:

1. Макулатура
2. Пластиковые бутылки и контейнеры
3. Крышки от пластиковых бутылок
4. Бытовой мусор, который не может быть вторично переработан.

Таким образом мы сортируем отходы уже несколько лет, так как наша школа вовлечена в сбор макулатуры, пластиковых бутылок и их крышек. Данные виды отходов сдаются на перерабатывающие пункты, тем самым мы даем им вторую жизнь!

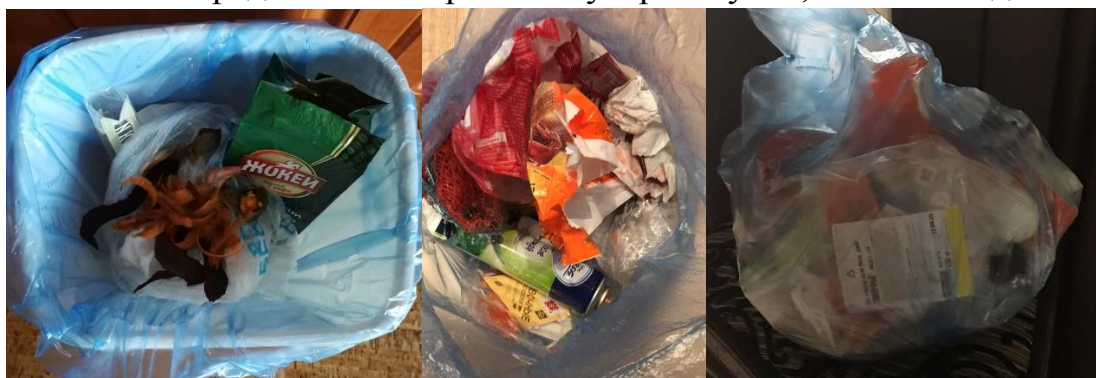
Мы провели анализ результатов данного сбора. В среднем за неделю семья из четырех человек (2 взрослых, 2 ребенка) собирает:

1. Около 1,5 кг макулатуры (может быть чуть меньше в другие недели, так как только закончился учебный год, ребята ненужные тетради, бумагу отправляли в макулатуру).
2. Около 600 г пластиковых бутылок.
3. Около 500 г пластиковых крышек.

		
макулатура	пластиковые бутылки и контейнеры	пластиковые крышечки

Итого вторсырья за неделю было собрано 2600 г.

4. В среднем 600 г прочего мусора в сутки, 4200 г в неделю.



Процент вторсырья среди собранного мусора определялся нами по предложенной формуле:

Вторсырье (г.) / (Вторсырье (г.) + Мусор (г.)) x 100.

$$\text{➤ } 2600 / (2600 + 4200) \times 100 \% = 38,24 \%$$

Визуальный анализ содержимого мусорных корзин говорит о том, что доля мусора может быть значительно уменьшена, так как выбрасывается значительное количество пластиковых упаковок из-под разнообразных продуктов питания, металлизированных упаковок, тетрапаков, полиэтиленовых пакетов и т.д. Все это мы не можем сдать на вторичную переработку.